

## Plan de Prévention du Risque Inondation

Département de l'Aisne

Vallée de l'Oise entre  
Bernot et Logny-lès-Aubenton

Commune de Noyales

Vallée de l'Oise



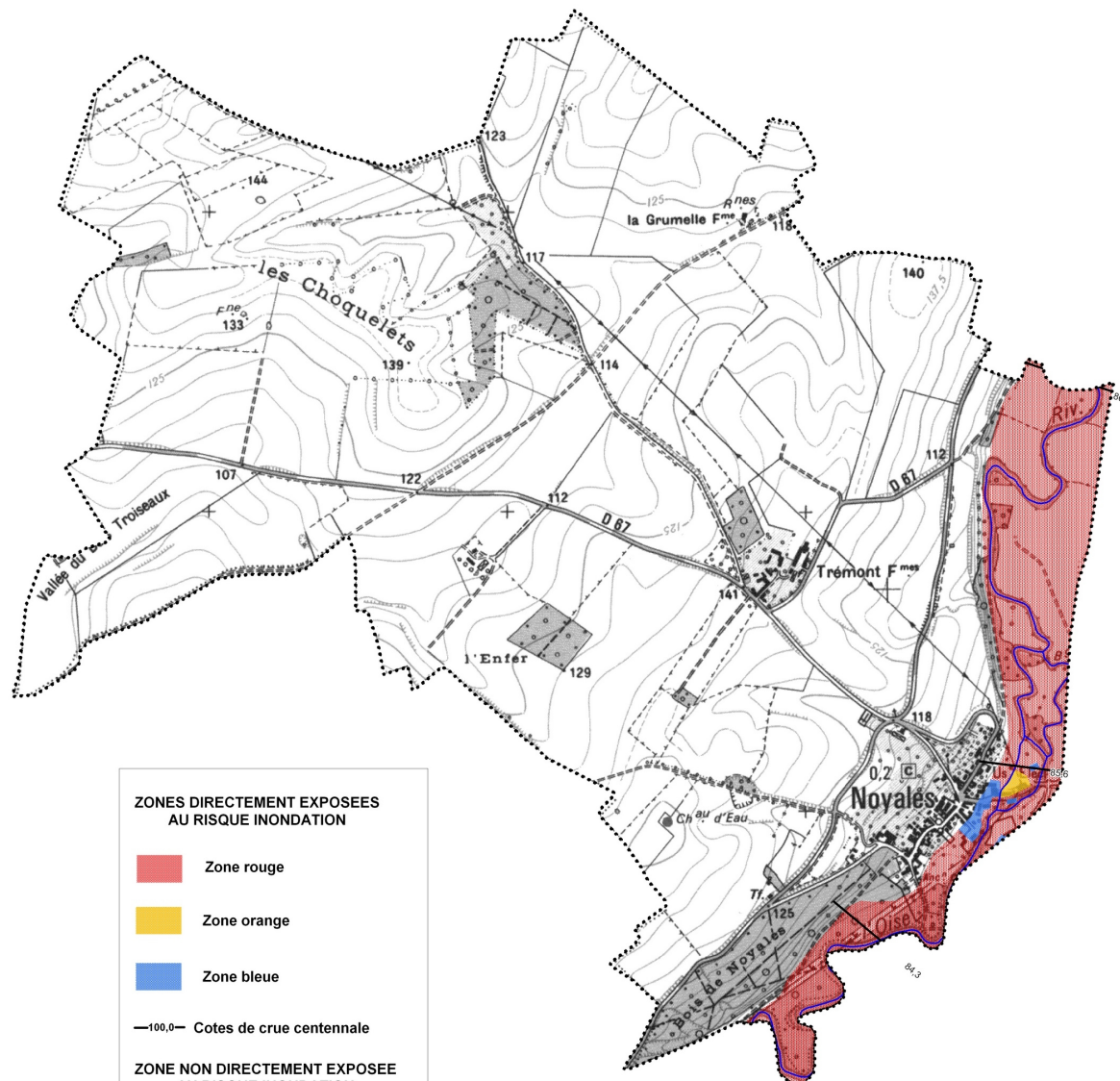
9 JUIN 2010  
Pour le Préfet par délégation,  
Le chef de S.I.D.P.C.  
Patrick RASSEMONT

*Vu pour être annexé  
à l'arrêté de ce jour*

Cartographie : ENV-PR  
Copyright Scan25 IGN  
Date : juin 2010



Echelle :  
1 / 10.000 ème



### ZONES DIRECTEMENT EXPOSEES AU RISQUE INONDATION

- Zone rouge
- Zone orange
- Zone bleue

—100,0— Cotes de crue centennale

### ZONE NON DIRECTEMENT EXPOSEE AU RISQUE INONDATION

- Zone blanche